

IVU.rail in rms



GESTIONE DELLA FLOTTA MULTI-CLIENT PER LA REGIONE DEL RENO-MENO



SITUATIONE INIZIALE

L'associazione dei trasporti Rhein-Main-Verkehrsverbund GmbH (RMV) trasporta ogni anno 805 milioni di passeggeri a destinazione. Essendo una delle più grandi associazioni di trasporto in Germania, RMV coordina e organizza circa 160 piccole e grandi aziende di trasporto regionale nel settore del trasporto in autobus e ferroviario, su un'area di circa 14.000 chilometri quadrati. Inoltre, in questa zona operano anche le autorità locali dei trasporti pubblici. Rhein-Main-Verkehrsverbund Servicegesellschaft GmbH (rms), una società di servizi interamente controllata da RMV, fornisce supporto per l'ulteriore sviluppo delle vendite digitali, la fornitura di dati dei sistemi d'informazione ai passeggeri o lo sviluppo di soluzioni software.

IN BREVE

Veicoli (RMV)	Attualmente circa 250 autobus collegati al sistema presso circa 15 clienti (in data: dicembre 2020)
Prestazioni (RMV)	805 milioni di passeggeri all'anno (stima 2019) sull'area dell'associazione di circa 14.000 km ²
Settore	Trasporto pubblico, software
Obiettivi	Armonizzazione dell'ambiente IT di RMV, implementazione di un sistema multi-client, coordinamento delle singole aziende di trasporto
Particolarità	Molte aziende di trasporto diverse all'interno di RMV, requisiti regionali individuali, rms come operatore del sistema fornito dalla IVU
Prodotti IVU	IVU.fleet, IVU.cockpit, IVU.box, IVU.fare, IVU.ticket, IVU.realtime, IVU.control, IVU.system.monitoring

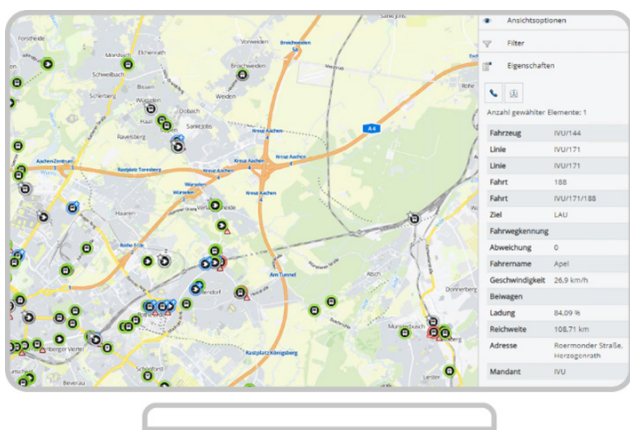
OBIETTIVI

Per sollevare le singole aziende di trasporto dalle incombenze amministrative legate all'uso di sistemi informatici complessi nell'ambiente operativo, rms ha deciso di offrire ai membri di RMV un sistema di controllo operativo multi-client. Per le aziende di trasporto e le autorità locali dei trasporti pubblici la partecipazione rimane volontaria.

SOLUZIONE

IVU.suite offre una qualità dei dati stabile ed elevata, nonché un continuo sviluppo delle funzionalità, al fine di riflettere le crescenti richieste del trasporto pubblico. La IVU mette a disposizione il sistema e installa i computer di bordo nei veicoli dei singoli membri dell'associazione.

Il sistema multi-client consente di definire i processi operativi in modo uniforme, trasparente e valido per



IVU.fleet rileva continuamente i dati dei veicoli e li trasmette all'hub centrale di RMV tramite interfacce.

tutte le aziende, così come di centralizzare la gestione tecnica. In questo modo, ogni client ha a disposizione gli stessi processi automatizzati. IVU.fleet rileva continuamente i dati dei veicoli, che vengono poi trasmessi al data hub centrale di RMV tramite interfacce. Ciò consente a RMV di amministrare le coincidenze e fornire informazioni precise ai passeggeri in tutta l'associazione e oltre i confini aziendali.

Il computer di bordo IVU.ticket.box, gestito dal conducente, rileva continuamente la posizione del veicolo e la trasmette alla centrale di controllo via radiotrasmissione mobile, mentre il software del computer di bordo IVU.cockpit supporta il personale di

guida con indicazioni sulle corse e informazioni sui ritardi, anche se la corsa in arrivo è gestita da un'azienda esterna.

In quanto soluzione completa per la bigliettazione, IVU.fare semplifica la gestione tariffaria nell'associazione con tutti i dati necessari per la vendita dei biglietti. Collegato a IVU.fare, IVU.ticket calcola le fasce di prezzo adeguate e consente sia la vendita in contanti che i pagamenti con carta o la bigliettazione elettronica. Per fornire ai passeggeri informazioni sempre aggiornate e corrette, IVU.realtime trasmette i dati consolidati in tempo reale di tutti i client ai data hub esterni.

Allo stesso tempo, le autorità locali dei trasporti pubblici continuano ad avere una panoramica completa sulle operazioni: IVU.fleet.view consente una valutazione rapida e semplice di tutte le corse effettuate e supporta così la gestione dei reclami. Nel suo ruolo di operatore di sistema, rms utilizza IVU.system.monitoring per poter reagire prontamente ai problemi tecnici.

Mentre la IVU fornisce e configura i dispositivi, le interfacce e i client tramite IVU.xpress in modo rapido e semplice per i rispettivi membri dell'associazione, rms assicura un funzionamento regolare e un'assistenza di primo livello.

RISULTATO

Con l'aiuto di IVU.suite, rms può offrire alle aziende di trasporto di RMV una piattaforma cloud affidabile e ad alte prestazioni per la gestione delle loro attività operative, per la quale sono previsti costi di utilizzo. L'associazione e i singoli membri beneficiano in particolare di una qualità dei dati costantemente elevata e di processi standard in tutte le aziende. Questi vantaggi sono concreti: sin dall'attivazione, il numero dei client connessi e delle autorità dei trasporti pubblici è aumentato costantemente.

“L'armonizzazione IT nell'intera associazione è un progetto impegnativo. La IVU, con cui collaboriamo da molti anni, è stata il nostro primo partner di implementazione. Grazie alla soluzione IVU integrata, riceviamo ora dati notevolmente migliori dalle singole aziende di RMV, sia in termini di qualità che di quantità”.

Jörg Puzicha
Amministratore delegato | rms